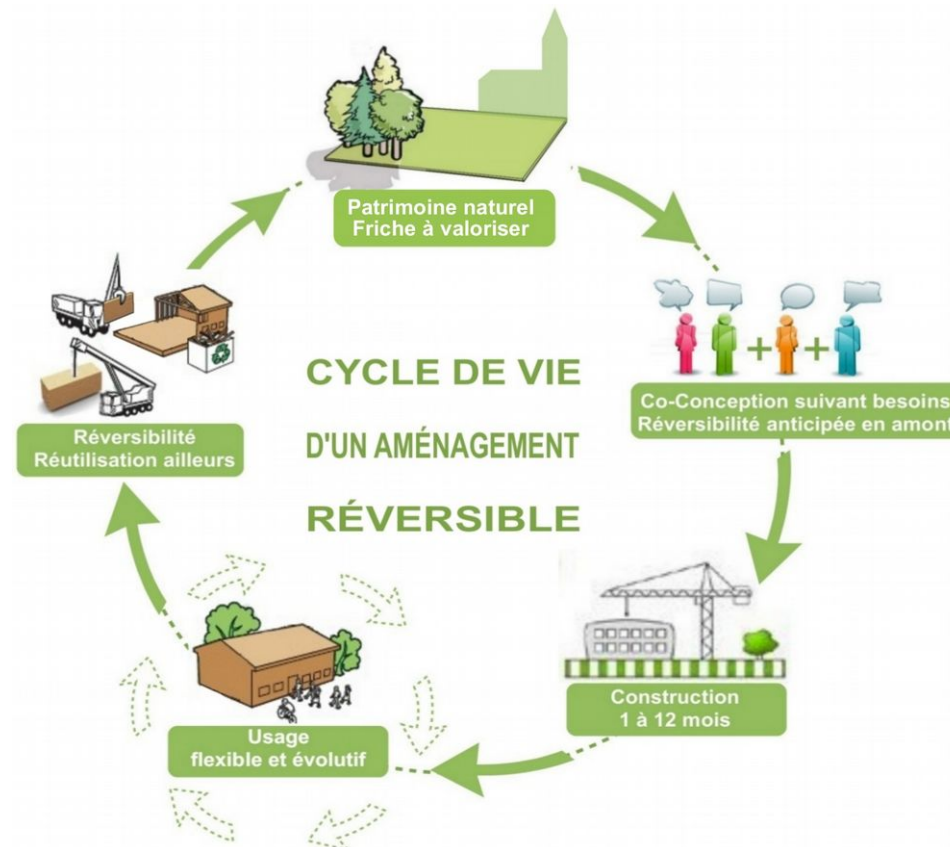


Hamo*sphère

**DYNAMISER LES TERRITOIRES RURAUX ET PERI-URBAINS
PAR LA COOPÉRATION ET DES AMÉNAGEMENTS
PERMANENTS ET RÉVERSIBLES**



UNE EQUIPE PLURIDISCIPLINAIRE ET EXPERIMENTÉE

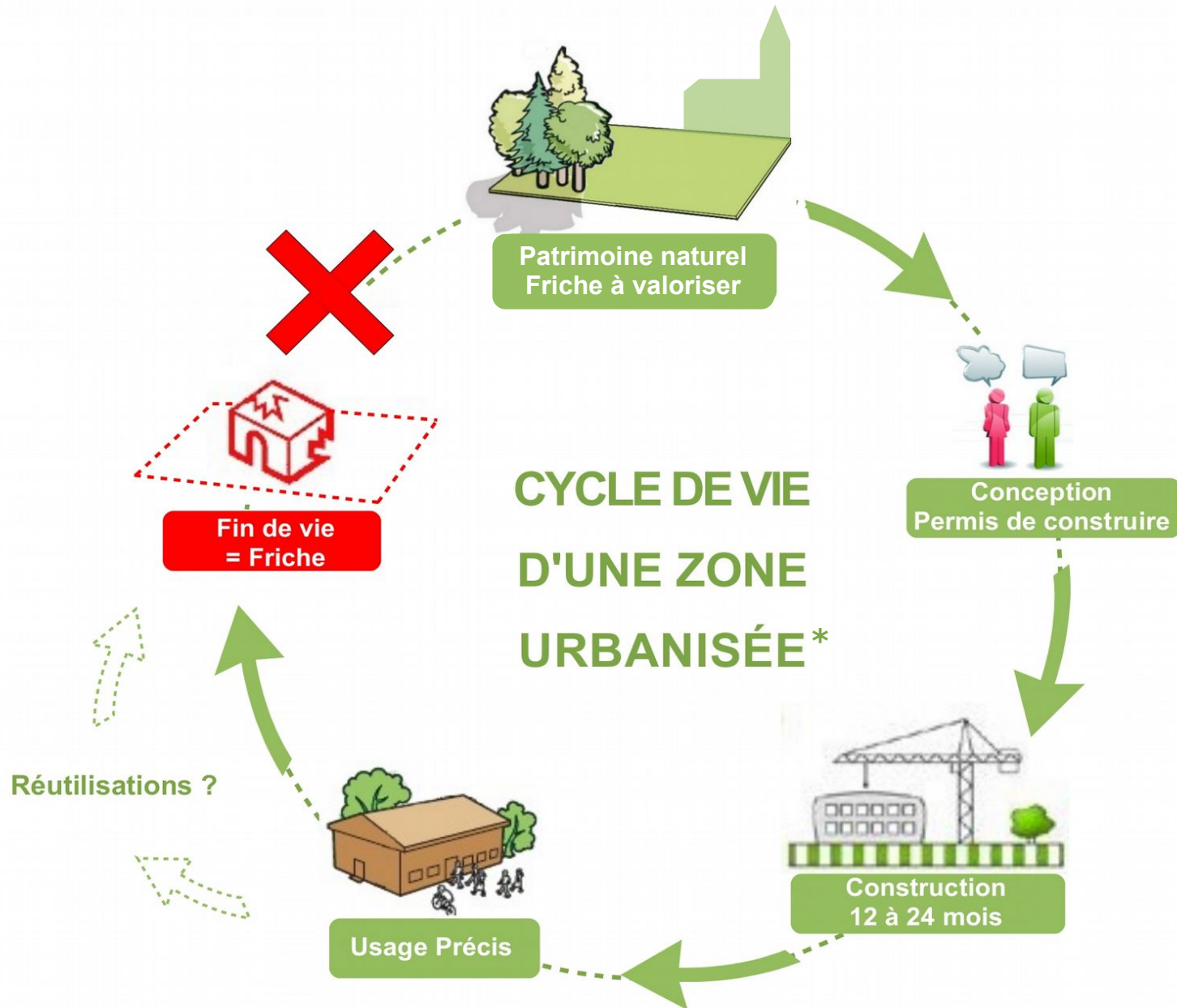
(juriste, gestionnaire des espaces naturels, architecte, accompagnateurs coopératifs et solidaires...)
connectée à un réseau de professionnels de l'éco-construction, d'universitaires et d'acteurs institutionnels

Un territoire organisé qui planifie son développement sur des temps longs



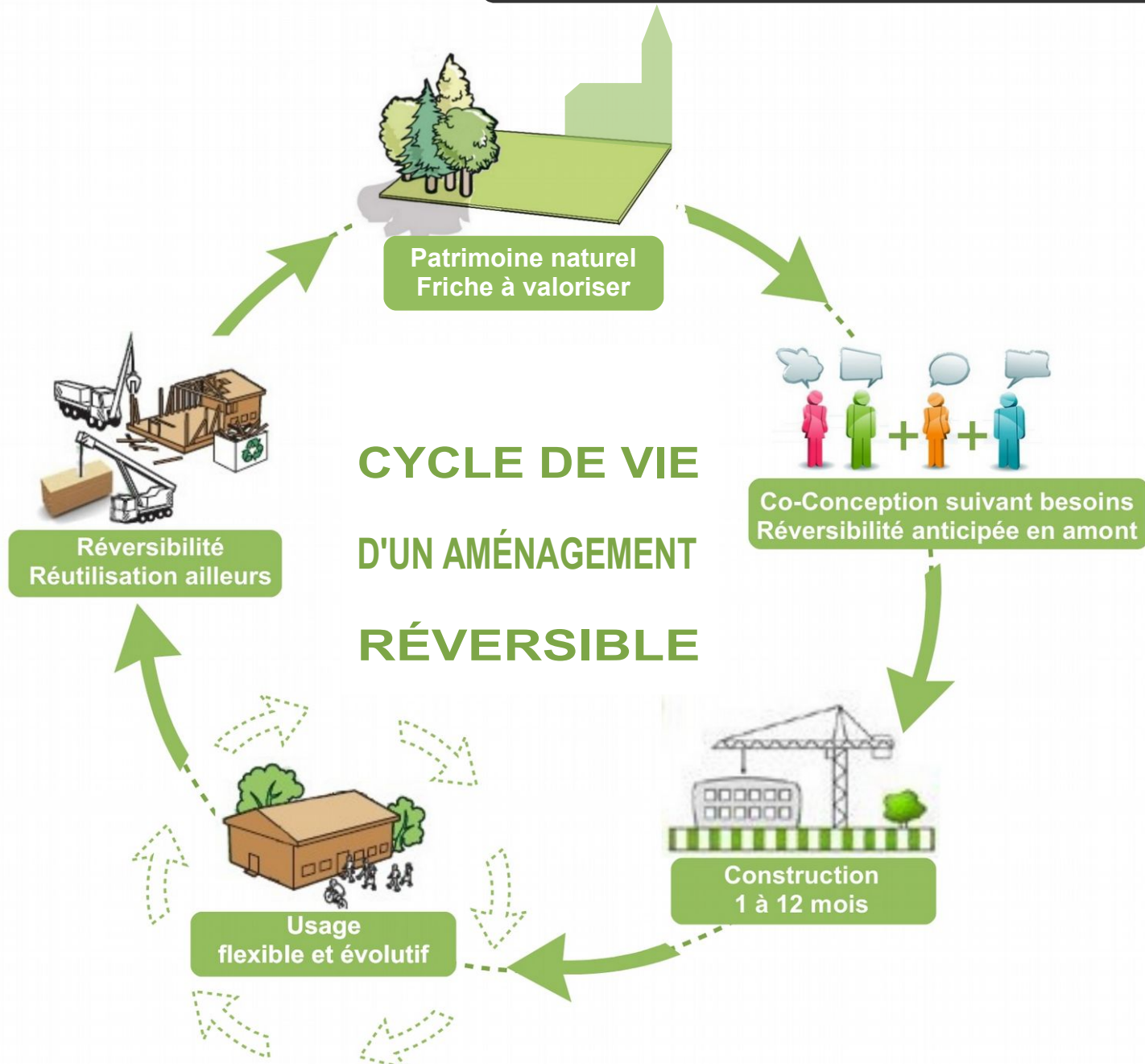
Une société en mouvement... qui va vite, qui demande d'être mobile, qui laisse des friches, des zones dépréciées, des populations sous-pression, des territoires ou projets en sommeil faute de moyens, une recherche de lien social.

Comment avoir un impact social, économique et environnemental positif ?



* Hors milieu urbain dense

Réversibilité et coopération, des atouts à valoriser
Les aménagements réversibles, une réponse adaptée





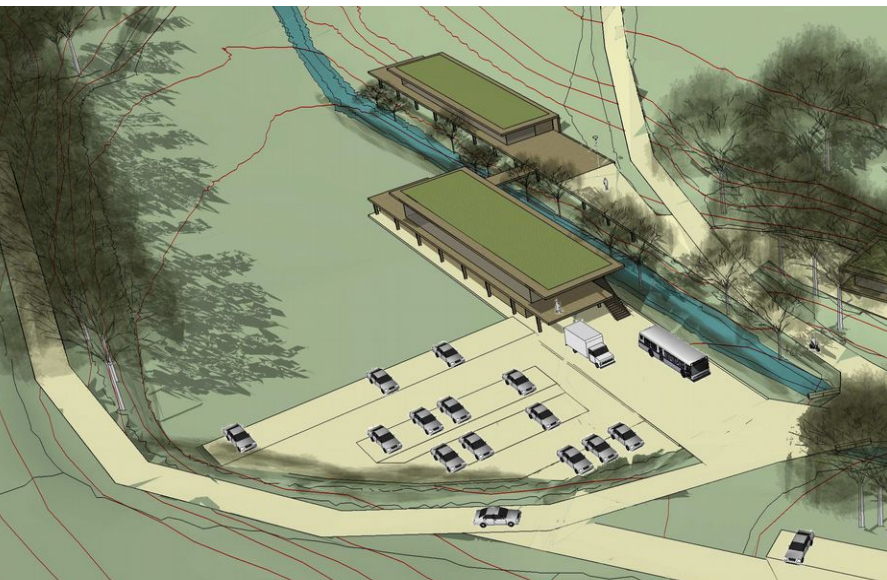
Lieu expérimental réversible multi-programmes

Autoconstruction
 Horticulture Lien social
 Conseil Saisonniers Coopération
 Santé Intergénérationnel Proximité Logement
 Fab Lab Commerces
 Co-conception Artisanats d'art PME Tertiaire
 Habitat écologique Service à la personne et bien être
 Petits artisans TPE Local Amap Coworking
 Epicerie solidaire Activités médicales Service de proximité
 Insertion Secteur créatif et culturel
 Loisirs Agriculture Autonomie
 Habitat social

Projets réalisés ou en cours



Cohabitat des Dolantines (co-conception, terre/paille)

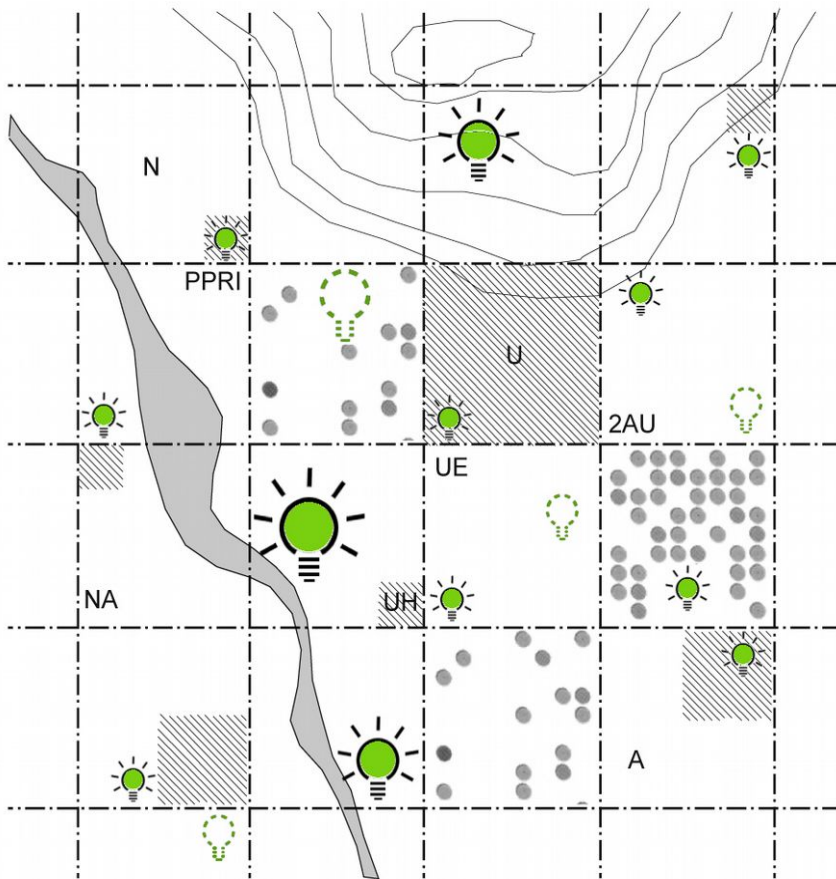


Extension réversible d'une base de loisirs en site naturel



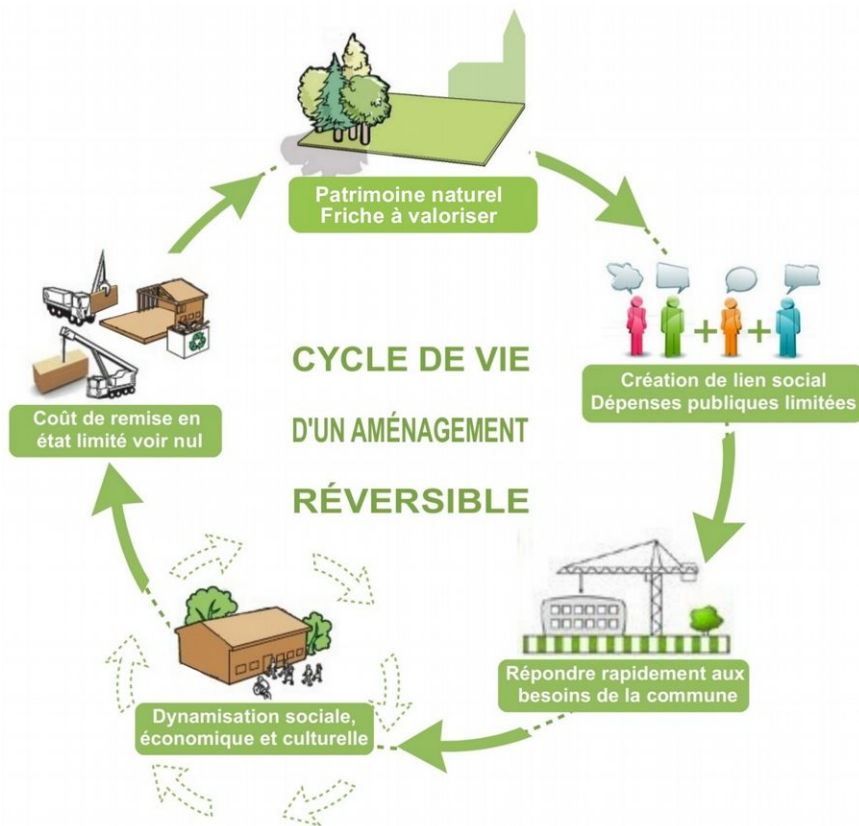
Lieu d'activités réversible et évolutif

Améliorer, sans impact, votre attractivité par la flexibilité de vos territoires et la valorisation des terres inutilisées, agricoles ou naturelles



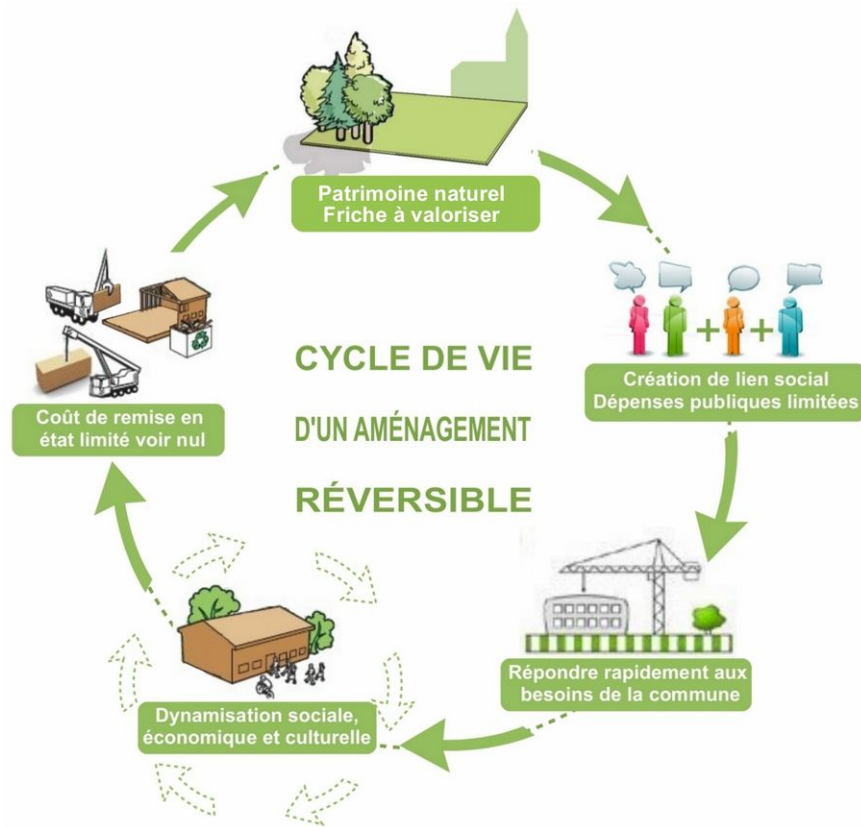
- Adapter l'aménagement de vos territoires aux changements rapides de notre société
- Permettre l'installation d'équipements publics ou privés flexibles et évolutifs
- Adapter les zones d'activités existantes à un contexte économique changeant
- Créer des espaces de vie et d'activités pour répondre à un besoin à un moment donné
- Valoriser le patrimoine existant, un secteur déprécié ou une réserve foncière
- Sécuriser le montage et l'ancrage de projets réversibles (co-conception, engagement partagé, cadre réglementaire)

Dynamiser votre commune par la coopération et des aménagements permanents et réversibles



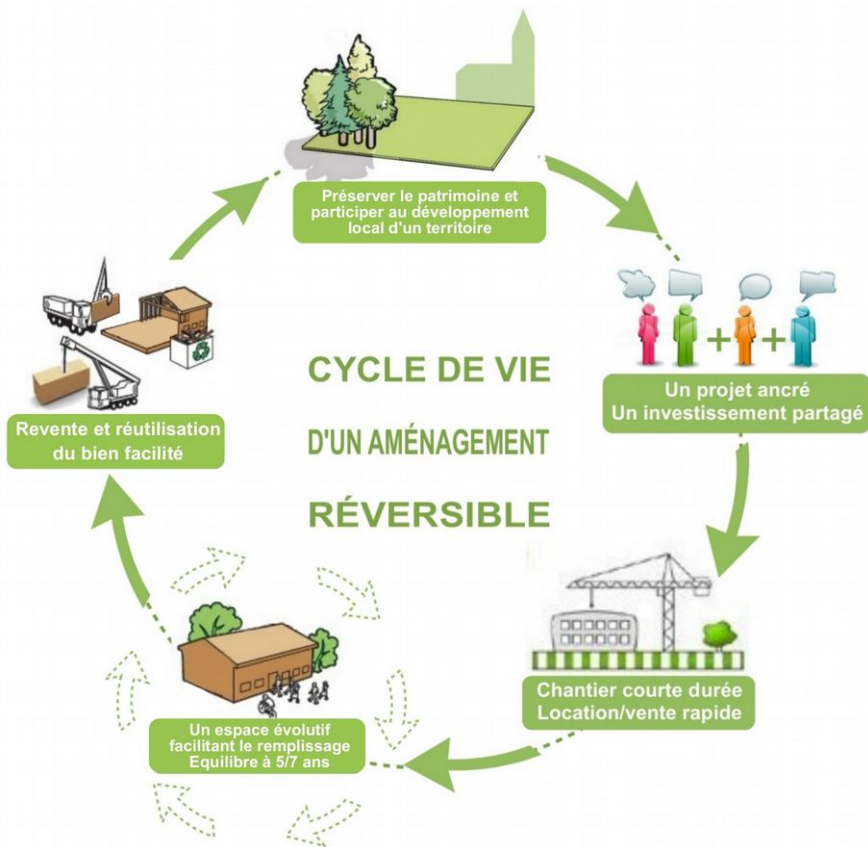
- ✓ Valoriser les dynamiques locales et recréer du lien social
- ✓ Créer des espaces de vie et d'activités pour répondre à un besoin à un moment donné
- ✓ Permettre l'installation d'équipements publics ou privés flexibles et évolutifs
- ✓ Adapter les zones d'activités existantes aux contextes économiques changeants
- ✓ Valoriser le patrimoine existant, un secteur déprécié ou une réserve foncière
- ✓ Sécuriser le montage et l'ancrage de projets réversibles (co-conception, engagement partagé, cadre réglementaire)

Ancrer vos projets sur un territoire et les adapter aux changements



- ✓ Créer des espaces de vie et d'activités en milieu rural et péri-urbain pour être réactif et répondre à un besoin à un moment donné
- ✓ S'installer sur un site urbanisé ou isolé pour s'inscrire dans une dynamique de développement local
- ✓ Développer des habitats d'appoints familiaux pour permettre le maintien à domicile des personnes ayant besoin d'assistance pour bien vivre
- ✓ Adapter le cadre de vie d'une famille d'une façon temporaire pour répondre à ses besoins dans le temps (accroissement familial, meilleur espace de vie, contrainte budgétaire, etc.)
- ✓ Sécuriser le montage d'un projet réversible (co-conception, engagement partagé, cadre réglementaire) pour garantir un ancrage et sa valeur ajoutée sur un territoire

Financer un projet en local à fortes valeurs ajoutées sociales, économiques et environnementales

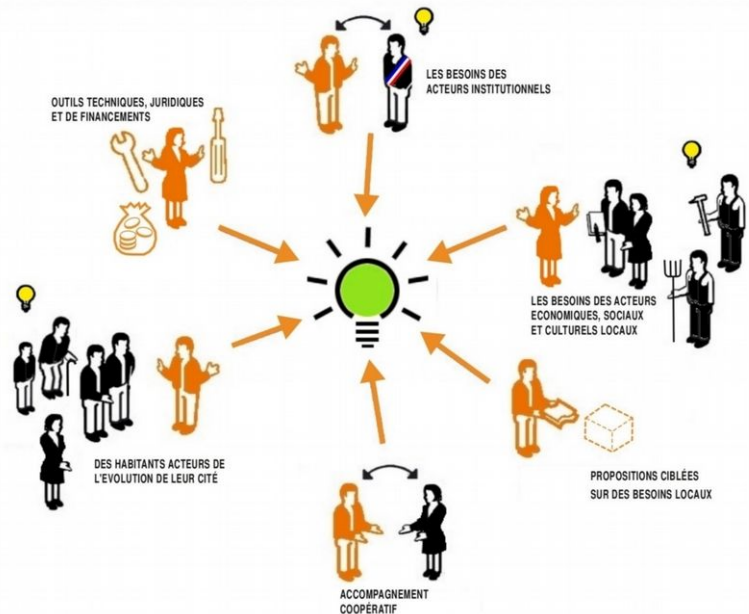


- ✓ Co-Créer des espaces de vie et d'activités en milieu rural et péri-urbain pour répondre à un besoin à un moment donné
- ✓ Participer à l'installation d'entrepreneurs sur sites urbanisés ou isolés qui répondent à des besoins ciblés, s'inscrivent dans une dynamique de développement local et sont vecteurs de créations d'emplois
- ✓ Participer à développer des habitats d'appoints familiaux pour permettre le maintien à domicile, adapter le cadre de vie d'une famille d'une façon temporaire (accroissement familial, meilleur espace de vie, contrainte budgétaire, etc.)
- ✓ Sécuriser le montage de projets réversibles (co-conception, engagement partagé, cadre réglementaire, viabilité économique)
- ✓ Valoriser le retour sur investissement d'un projet par son adaptation aux changements et par la possibilité de réutilisation d'une partie des biens financés vers un autre endroit s'il le faut

Un accompagnement de la création à la fin de vie d'un lieu

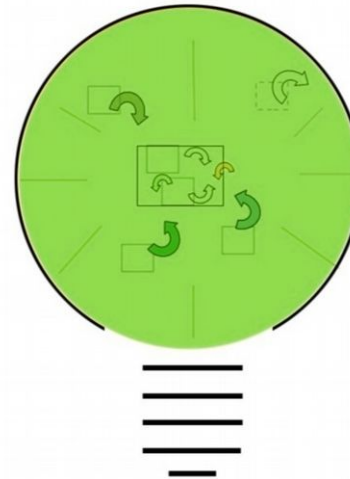
1

Ingénierie pour
la réalisation de lieux d'activités réversibles
co-crésés
(étude des besoins, document cadre...)



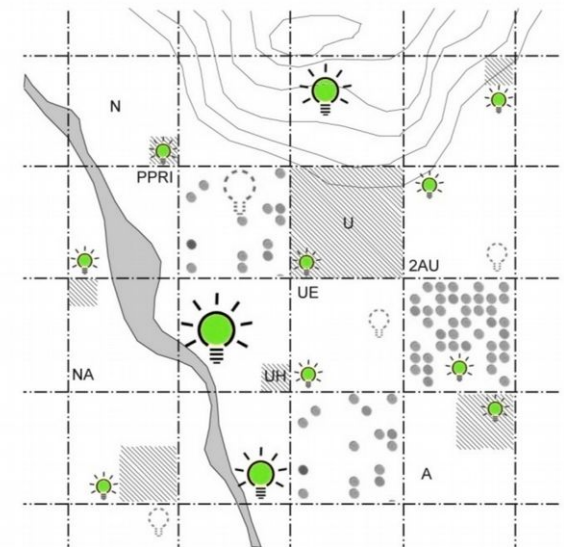
2

Accompagnement
pour la mise en vie,
le développement d'activités
et l'évolutivité de lieux



3

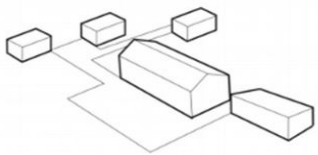
Médiation et accompagnement
pour organiser la flexibilité
du territoire
(intercommunalité, département, région)



Les aménagements réversibles, une réponse au développement socio-économique des communes

0

DROIT D'USAGE

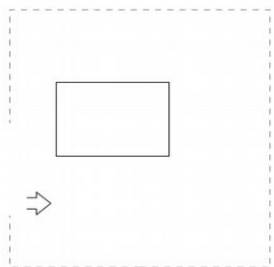


La propriété du sol est dissociée
du droit d'usage



1

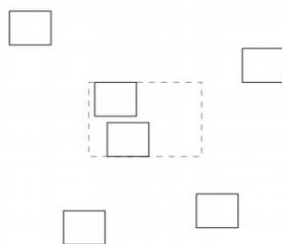
MUTUALISATION



Un espace mutualisé
(existant réhabilité ou neuf),

2

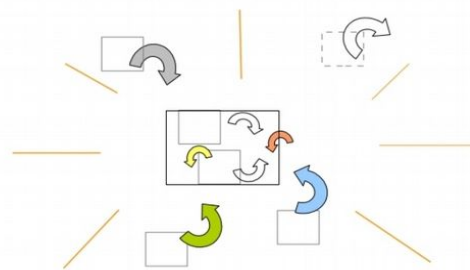
APPROPRIATION



Un aménagement disponible
pour des espaces individualisés
ou à partager

3

EVOLUTION



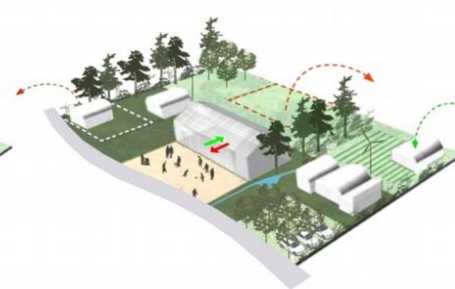
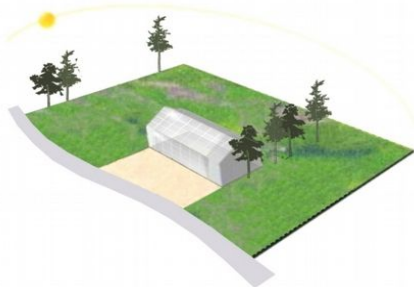
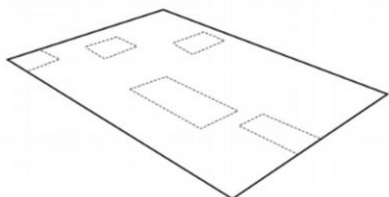
Mettre en vie et en mouvement

4

REVERSIBILITÉ



un écosystème préservé et enrichi



**CO-CONCEPTION /
SOLUTIONS DE CONSTRUCTION
ET D'AMÉNAGEMENT EPROUVÉES**



**OUTILS RÉGLEMENTAIRES EXISTANTS
(urbanisme, construction...)**



**DOCUMENT CADRE RÉVERSIBLE
DANS UN ENGAGEMENT PARTAGÉ**

Schéma des structures juridiques de la réversibilité

STRUCTURES LOCALES AUTONOMES
(opérateurs des lieux réversibles)

STRUCTURE TERRITORIALE HAMOSPHERE
(R&D, conception et coordination pour organiser la flexibilité du territoire)

